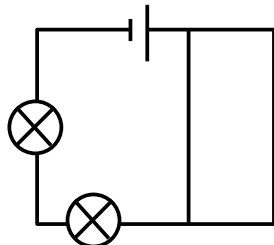


# Correction exercice 1

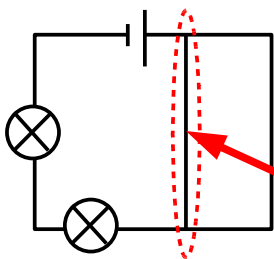
## Cas n°2

Il faut supprimer la partie inutile du montage.

### Avant

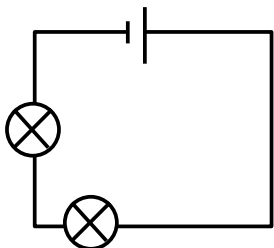


### Etape intermédiaire



La partie inutile est le fil de connexion supplémentaire qui ne sert à rien. Il est équivalent à celui situé à sa droite. En effet, sur ces deux fils il n'y a aucun dipôle.

### Après



Une fois la partie inutile (doublon) supprimé, le circuit ne comporte qu'une seule boucle. On en déduit qu'il **s'agit d'une circuit en série.**