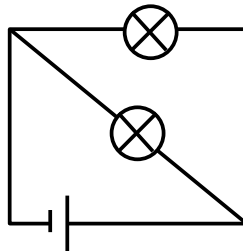


Correction exercice 1

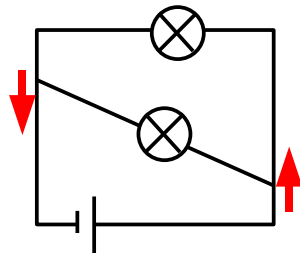
Cas n°3

Il faut redresser le schéma.

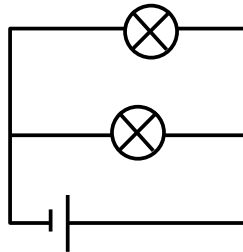
Avant



Etape intermédiaire

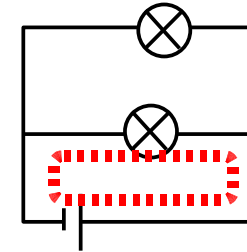


Après

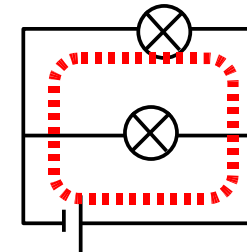


Analyse du schéma « redressé »

L'objectif est de déterminer le nombre de boucles que contient ce schéma.

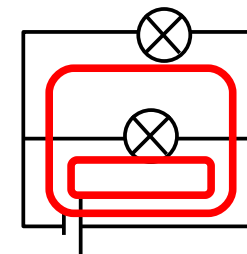


Voici la première boucle.



Voici la seconde boucle.

Conclusion



On visualise bien les deux boucles (en rouge sur le schéma).
On en déduit qu'il s'agit d'un circuit en dérivation.