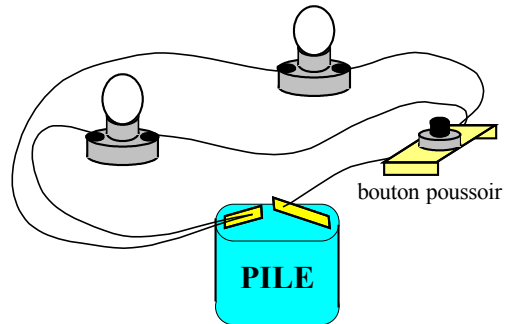


Correction exercice 1

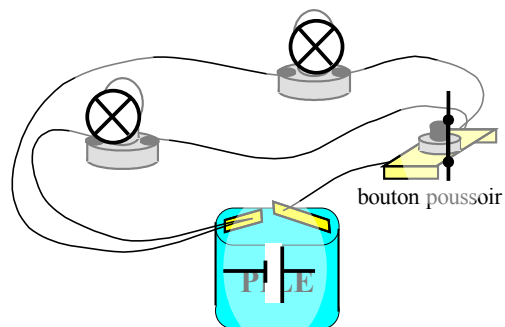
Cas n°7

Il faut essayer de transformer le dessin en schéma électrique normalisé.

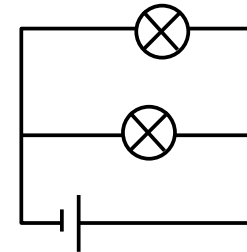
Avant



Etape intermédiaire



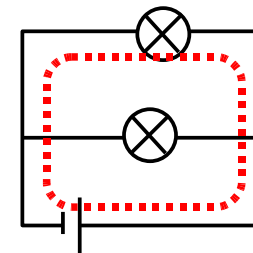
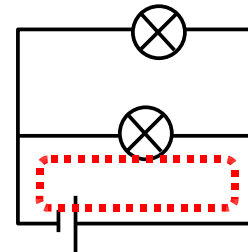
Après



Analyse du schéma

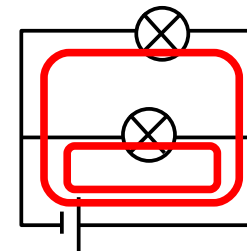
L'objectif est de déterminer le nombre de boucles que contient ce schéma.

Voici la première boucle.



Voici la seconde boucle.

Conclusion



On visualise bien les deux boucles (en rouge sur le schéma). On en déduit qu'il s'agit d'un circuit en dérivation.